

BOLETÍN TÉCNICO

Julio 2018



SUMARIO

Cítricos.

- *Araña roja. Tetranychus urticae.*
- *Acaro rojo. Panonychus citri.*
- *Cochinillas diaspinas.*
- *Abonado a manta.*

Frutales

- *Mosca de la fruta.*
- *Oidio.*
- *Carpocapsa.*
- *Mosquito verde.*
- *Abonado post-cosecha.*

Níspero.

- *Fertirrigación.*

Olivo.

- *Prays.*
- *Mosca del olivo.*

Hortaliza.

- *Mosca Blanca.*
- *Oidio en cucurbitáceas.*

Cítricos.



Araña roja (Tetranychus urticae).

Después de los tratamientos realizados en el mes anterior habrá que estar atento a la aparición de nuevas repoblaciones en hojas de las última brotación. Si se observan formas móviles y superan un umbral de 10%, realizar el siguiente tratamiento con uno de estos dos productos:

COMANCHE plus *	30 grs.
BORNEO	12,5-50 gr.

Dosis para 100 lts. de agua.



*Producto con fecha tope de venta el 21 de Junio siendo el 21 de Septiembre la fecha tope para su utilización. En caso de duda consultar con el tec de su coop.

Acaro rojo (Panonychus citri).

Vigilar su presencia más que en nada en variedades del grupo navel. Tratar si se observa un umbral de 20 % en hojas afectadas, con el tratamiento anteriormente citado.



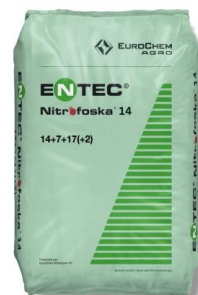
Cochinillas diaspinas.

En aquellas parcelas que no se haya realizado este tratamiento, consultar con el técnico de la cooperativa para determinar si aún es buen momento. En caso afirmativo nos remitiremos a lo expuesto en los boletines anteriores.

Abonado con ENTEC.

A partir del presente mes de Julio se debe aplicar la segunda aportación de abonado siguiendo el programa de fertilización con la gama de productos ENTEC. Dependiendo del tipo de variedad que dispongamos aplicaremos:

EPOCA	VARIEDAD	PRODUCTO	DOSIS
VERANO	TEMPRANAS	ENTEC Nitrofoska 14	40 Kg.
	MEDIAS		35 Kg.
	TARDIAS		50 kg.



Frutales.

Mosca de la fruta (Ceratitis capitata).



Continuar con los tratamientos en aquellas variedades pendientes de recolección, teniendo en cuenta los plazos de seguridad de los productos:

KARATE ZEON 1,5%	65-130 cc
------------------	-----------

Dosis para 100 lts. de agua



Oidio.

En los cultivos sensibles aplicaremos un tratamiento con alguno de los siguientes productos:

AZUFRE 72 % Flow *	400 cc
KUMULUS DF*	350 gr
TRANIL	40 - 60 cc

*En variedades recolectadas. Dosis para 100 lts de agua.



Carpocapsa.



Tanto en los frutales de hueso como en los de pepita, estaremos atentos a los avisos de esta plaga ya que puede generar graves daños, los productos que podemos utilizar son alguno de los siguientes:

BACILLUS Th KURSTAKI	400 grs
DELTAMETRIN 2,5%	50-70 cc.

Dosis para 100 lts. de agua.

Mosquito verde (Empoasca sp.)



Las plantaciones jóvenes son las más afectadas, para controlar su desarrollo, trataremos con:

IMIDACLOPRID	50 cc
--------------	-------

Dosis para 100 lts. de agua



Abonado Post-cosecha.

FERTIRRIGACION: Para los frutales recolectados las aportaciones de N y P son necesarias para asegurar un mejor cuajado en la próxima cosecha, para ello utilizaremos el ENTEC SOLUB 21 o la SOL. NITROGENADA del 32% como abono nitrogenado y el A. FOSFORICO como fuente de fósforo que además limpiará tuberías y goteros.

Níspero

Fertirrigación.

Elegir una de las siguientes opciones:

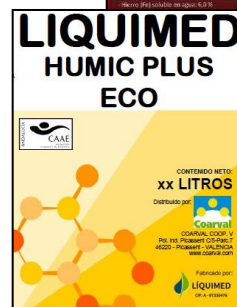
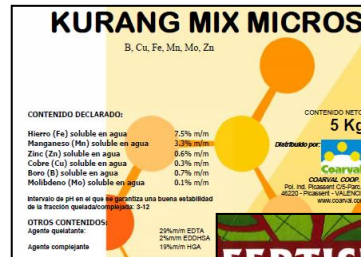
FERCRISTAL FLOW 19-6-6	10 kgrs.
FERCRISTAL FLOW 18-18-18	6 kgrs.
Complejo liquido 12-4-6 + Solnimag 6-0-0-6 Mg	10 kgrs. 10 kgrs.
NITRATO AMONICO + AC. FOSFORICO + EPSONITA	10 kgrs. 5 kgrs. 5 Kgrs.

* Dosis por hanegada, a repartir durante el mes.

Complementar el abonado con:

KURANG MIX MICROS	0,5 kgrs.
FERTISUM EXTRA-plus 6%	0,5 kgrs.
LIQUIMED HUMIC PLUS ECO	2 lts.

* Dosis por hanegada, a repartir durante el mes.



Olivo.

Prays.

El Prays es una plaga que se alimenta de las flores y de los botones florales, así como de los frutos. Este mes si las poblaciones son altas pueden atacar al fruto con lo que se deberá de realizar un tratamiento a la parcela afectada. Este tratamiento se realizara a todo el árbol.

Las alternativas a seguir son:

PERFEKTHION TOP*	150 cc.
LIQUIFOL DENSO 10-5-35	250 – 500 cc.
MOJANTE Coarval Premium	50 cc.

Dosis para 100 litros de agua.* No utilizar en la variedad blanqueta.



Mosca del olivo. (Bactrocera oleae).

La mayoría de variedades de aceituna empiezan a estar sensibles al ataque de mosca, por lo que es recomendable que las trampas para control masivo estén ya colocadas.

	Superficie protegida	Dosis
Densidad de trampas recomendada en función de la superficie a proteger	>200 ha	10-20 trampas/ha
	10-200 ha	20-35 trampas/ha
	2-10 ha	35-50 trampas/ha
	No utilizar cuando el área protegida sea inferior a 2 ha	





Al igual que el PRAIS, se empezara a tratar cuando el nivel de plaga sea alto. Para ello desde las Cooperativas se realizan avisos del nivel de plaga y si se debe tratar o no. En el caso de no disponer de esta información si se observa aceituna picada, que suele ser a endurecimiento de hueso o tamaño guisante, se deberán de empezar los tratamientos en **cebo o parcheo**.

Las alternativas a seguir son:

PERFEKTHION TOP*	600 cc.
PROTEINA HIDROLIZADA	600 cc.

*Excepto en variedad

BLANQUETA. Dosis para 100 litros de agua.



Hortalizas.

Mosca Blanca



Empiezan a detectarse ataques de **mosca blanca** (*Bemisa tabbaci*) en diferentes cultivos hortícolas (tomate, pimiento, pepino, melón, calabacín, berenjena, garrafón y sandía) se recomienda empezar con el control mediante trampas cromáticas, en el caso de observar un aumento de la población intervenir químicamente para su control. Cabe destacar que el ataque de mosca blanca aunque no sea muy grave, este puede convertirse en vector de diferentes virus

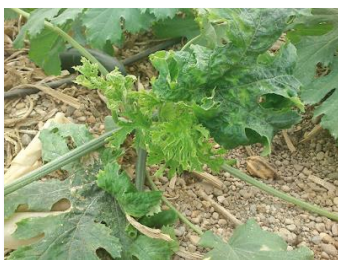
sobretudo en cultivos muy intensivos e invernaderos.

Para evitar problemas en los frutos debido a diferentes tipos de carencias tratar con Kurang Calcio, y aportar kurang mix micros via riego. Aprovechar el tratamiento para incorporar una acaricida. Si se interviene químicamente sería conveniente alternar con diferentes materias activas para evitar resistencias.

Productos: Alfa cipermetrin, Azadiractin, Lambda cihalotrin, etc.

Nombre comercial	Materia activa	Dosis	P.S
GAZEL	Acetamiprid	250 gr/ha	3-7 días
FASTAC	Alfa-cipermetrin	0,15 l/ha	3 días
Karate Zeon	Lambda cihalotrin	0.01-0,02%	3 días
Kurang Ca	Corrector Calcio	0,15%	
Borneo	Etoxazol	0,025 - 0,05 %	3 días
Coarval mojante	Mojante	0.03 %	

Oidio, cucurbitáceas



Las temperaturas moderadas son propicias para el desarrollo de la enfermedad, su desarrollo óptimo se manifiesta entre los 26 y 28°C, aunque oscila entre los 22 y 31°C. Básicamente el oídio es favorecido por condiciones secas de la atmósfera y del suelo, ya que esto influye positivamente en la colonización, esporulación y dispersión del patógeno.



Se recomienda el uso de diferentes materias activas.

Nombre comercial	Materia activa	Dosis	PS
Azufre			
Tranil/poltix	Miclobutanil	0,04 - 0,08 %	7
Vivando	Metrafenona	0,02 %	3
Collis	Boscalida 20%+ krenoxim-metil 10%	0,05 %	3
Topas	Penconazol 20%	0,025 %	3

Estas recomendaciones han sido facilitadas por técnicos de cooperativas. Las dosis, tratamiento y productos son los correctos, salvo error tipográfico o de redacción.

