

BOLETÍN TÉCNICO

Mayo 2021



SUMARIO

Cítricos.

- *Tratamiento de engorde.*
- *Piojo Rojo.*
- *Araña Roja.*

Frutales.

- *Roya.*
- *Oidio.*
- *Pulgón.*
- *Polilla.*
- *Mancha ocre.*
- *Manzano y Peral.*
- *Nutrición vía foliar.*

Níspero.

- *Fertilización.*
- *Tratamiento engorde.*

Olivo

- *Prays y arañuelo*

Vid

- *Excoriosis.*
- *Mildiu y Oidio.*

Coarval informa.

- *Productos SERVALESA.*
- *Productos TIMAK.*

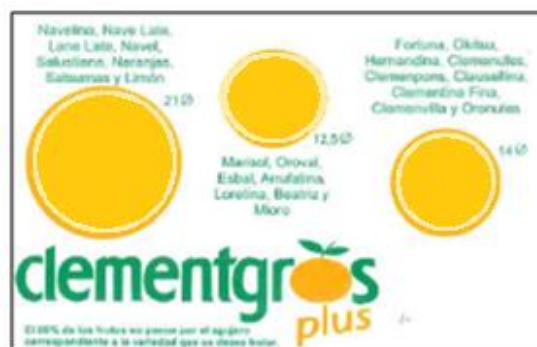
Cítricos.

Tratamientos de “engorde”.

Una vez se alcancemos el diámetro de fruto que se expone en la plantilla adjunta, (depende de la zona), se recomienda el tratamiento siguiente:

CLEMENGROS PLUS	100 -150 cc.
LIQUIFOL DENSO 10-5-35	200 cc

Dosis para 100 lts de agua.



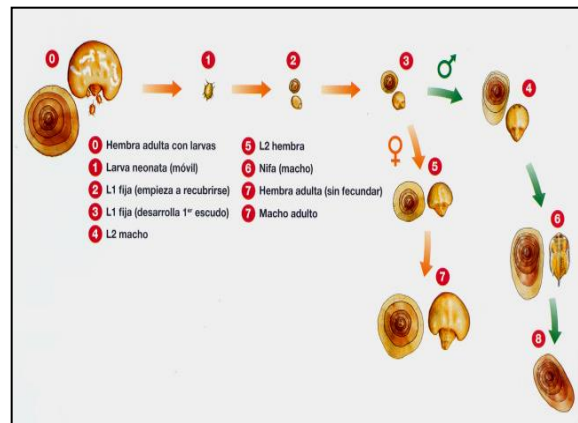
OBSERVACIONES; La información contenida en el presente boletín es meramente informativa, y supone una mera recomendación, en ningún caso supone un informe técnico. Los productos que se detallan en el boletín previamente a su adquisición, aplicación o uso deben comprobarse en el Registro del Ministerio de Agricultura existente al efecto, tanto la vigencia del mismo, como los usos recomendados y dosis aplicable, así como los periodos temporales de aplicación en su caso



Piojo Rojo de California (Aonidiella aurantii)

Al Piojo Rojo lo podremos detectar con:

- 1.- Observación de frutos en la cosecha anterior y sobre madera de 1 a 3 años.
- 2.- Seguimiento de vuelo de machos mediante trampas con feromonas
- 3.- Presencia de primeras larvas sobre frutitos durante la primera generación.



Si en la campaña anterior se observo presencia de Piojo Rojo en fruto, será necesario realizar un tratamiento en primera generación. Tratar mojando todas las partes del árbol a la presión adecuada y cuando se encuentre la plaga en el máximo de formas sensibles (consultar con el técnico de la cooperativa).

Tratamiento recomendado:

JUVINAL/ATOMINAL	35-50 cc
KURANG Zn-Mn	150 – 200 cc
MOJANTE NORTON	50 cc

Dosis para 100 litros de agua.



Araña roja (Tetranychus urticae)



En las parcelas con antecedentes se detectara muchos problemas con esta plaga. Si se ven formas móviles en las hojas en la variedad clemenules deberíamos añadir un acaricida a los tratamientos anteriormente citados.

Frutales.

Roya (Puccinia spinosae).

Realizaremos un tratamiento preventivo contra este hongo que puede provocar graves defoliaciones en el verano, el producto a utilizar pueden ser uno de los siguientes:

MANSAR	200 - 300 grs.
DIFENOCONAZOL	30 cc.

Oidio (S.Pannosa). Albaricoquero. Melocotonero y Nectarina.

En aquellas variedades de recolección media o tardía aprovecharemos el tratamiento anterior y añadiremos uno de los siguientes productos para prevenir posibles ataques.

SIGNUM	70 grs
SERCADIS	15 cc

* Dosis para 100 litros de agua.

OBSERVACIONES; La información contenida en el presente boletín es meramente informativa, y supone una mera recomendación, en ningún caso supone un informe técnico. Los productos que se detallan en el boletín previamente a su adquisición, aplicación o uso deben comprobarse en el Registro del Ministerio de Agricultura existente al efecto, tanto la vigencia del mismo, como los usos recomendados y dosis aplicable, así como los periodos temporales de aplicación en su caso



Pulgón (Myzus Persicae).

En casos de ataque de pulgón podremos utilizar cualquiera de los productos siguientes “comprobando” la “autorización” de cada uno de ellos en los diferentes cultivos:

CARNADINE	25- 30 cc
GAZEL PLUS SPcv i3	25 – 30 grs

* Dosis para 100 litros de agua.

Polilla (Cydia molesta y funebrana. Ciruelo).

Funebrana. La 1ª generación no causa graves daños pero con el tratamiento disminuirémos la población de la siguiente.

Molesta. Solo trataremos si observamos afecciones superiores al **2 %**.

LAMBDA CIHALOTRIN	100 cc
-------------------	--------

* Dosis para 100 litros de agua.

Mancha ocre del almendro (Polystigma Ocracerum).

VONDOZEB	200-300 grs
SIGNUM	70 grs

* Dosis para 100 litros de agua.

Manzano y Peral.

La sila (solo en peral) trataremos con **ABAMECTINA** antes de que aparezca la melaza a dosis de 80 cc/100 lt. El control de la Carpocapsa lo realizaremos con **LAMBDA CIHALOTRIN** a dosis de 100 cc/ 100 lts, SURROUND (caolín a dosis de 1.25 kg/100 lts)

Aportaciones nutricionales vía foliar.

Durante el proceso de engorde y maduración es interesante la aplicación de abono foliar alternando **LIQUIFOL DENS0 10-5-35** (250 cc.) y **FERTISUM AMINOPREMIUM (excepto ciruelo)** para favorecer este proceso. Para variedades **sensibles al agrietado** en el momento de la maduración haremos aportaciones de calcio, que además harán que el fruto obtenga más consistencia y prolongue su conservación después de ser cosechado, es recomendable realizar un mínimo de dos tratamientos:

KURANG Ca	55% Oxido de calcio complejoado por HGA
	12% Oxido de calcio (CaO) sol. en agua

Níspero

Fertilización.

Estando en el periodo de recolección, las aportaciones de abonado deben de ser las mínimas y siempre controladas, solo aplicando un último abonado en aquellas variedades más tardías, teniendo en cuenta en el equilibrio nutricional 0-1-1 en variedades tardías ó 2-1-2 en el caso de variedades ya recolectadas, (UF a aportar de 0-15-10 a 30-15-30 de N-P-K, respectivamente).

OBSERVACIONES; La información contenida en el presente boletín es meramente informativa, y supone una mera recomendación, en ningún caso supone un informe técnico. Los productos que se detallan en el boletín previamente a su adquisición, aplicación o uso deben comprobarse en el Registro del Ministerio de Agricultura existente al efecto, tanto la vigencia del mismo, como los usos recomendados y dosis aplicable, así como los periodos temporales de aplicación en su caso



Aplicaremos una de las siguientes alternativas, siempre después de la recolección:

GLASMED soluble 19-6-6	500 grs /árbol/mes
COMPLEJO LIQ. 12-4-6	500 "
NIT. AMONICO 33,5%	250 "
+ FOSF.MONOAMONICO	225 "

Tratamiento de engorde

En las variedades más tardías y aun no recolectadas, es recomendable la aplicación de un abono foliar rico en potasio, (existen varias opciones):

AMINOMED K ECO	200 cc.
STIMUFOL K	250 gr
LIQUIFOL DENSO 10-5-35	500 cc.

* Dosis para 100 litros de agua.

Olivo.

Prays y arañuelo.

El Prays es una plaga que también se alimenta de las flores y de los botones florales, con lo que los daños en esta generación pueden ser importantes sobre todo si existe presión de plaga o la floración es escasa.

A partir del 50-60 % de flor abierta y hasta el cuajado de la aceituna, es conveniente realizar un tratamiento contra

PRAYS.

El cuajado de la aceituna se produce fundamentalmente entre finales de Mayo en zonas tempranas o principio de Junio en zonas más tardías, con lo que deberemos estar atentos para la realización de este tratamiento.

Las alternativas a seguir son:

IMIDAN O	300 cc
KARATE ZEON+ o	100 cc
PERMASECT	0,3 lt./Ha
LIQUIFOL DENSO 28+11+14	500 cc
MOJANTE NORTON	50 cc

Dosis para 100 litros de agua.



Viña.

Tratamiento floración y cuajado.

Para mejorar la floración y el posterior cuajado, sobre todo en variedades con problemas, realizaremos el siguiente tratamiento una semana antes del cuajado con uno de los siguientes productos:



OBSERVACIONES; La información contenida en el presente boletín es meramente informativa, y supone una mera recomendación, en ningún caso supone un informe técnico. Los productos que se detallan en el boletín previamente a su adquisición, aplicación o uso deben comprobarse en el Registro del Ministerio de Agricultura existente al efecto, tanto la vigencia del mismo, como los usos recomendados y dosis aplicable, así como los periodos temporales de aplicación en su caso



FERTISUM AMINOACIDOS PREMIUM	150 grs.
KURANG Aminoácidos 24 %	500 cc.

* Dosis para 100 litros de agua.



Excoriosis (Phomopsis viticola).

Si se han observado síntomas durante la poda o en brotación, es preferible efectuar un tratamiento a desborre. El producto a utilizar será:

MANCOZEB	200 grs.
----------	----------

* Dosis para 100 litros de agua.

Mildiu y Oidio.

Este año la primavera está siendo muy lluviosa por lo que deberemos estar muy atentos a los ataques producidos por estos hongos (sobre todo el mildiu), ya que la cantidad de esporas puede ser muy elevada.

Estrategia mildiu:

En floración- cuajado es un momento muy crítico con lo que se aconseja tratar, en los demás estados podríamos esperar hasta observar los primeros síntomas de contaminación primaria.

Desde las posibles primeras contaminaciones hasta el grano tamaño guisante utilizar productos sistémicos, desde el grano tamaño guisante hasta el inicio del envero aplicaremos productos penetrantes y desde el inicio de envero hasta recolección fungicidas de contacto.

Zonas con humedades altas.

En estas zonas utilizaremos fungicidas sistémicos contra mildiu ya que el riesgo de problemas es elevado. El producto a utilizar será uno de los siguientes:

METALAXIL+MZ**	250 grs.
FORUM	150 cc.

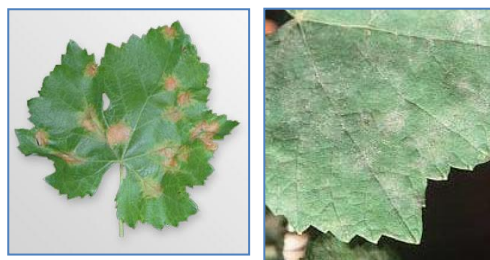
* Dosis para 100 litros de agua.

** Solo productos autorizados

Zonas con humedades bajas.

VONDOZEB	200 grs.
----------	----------

* Dosis para 100 litros de agua.



Estrategia Oidio:

Momentos clave a tratar:

- Cuando los racimos son visibles (EF: F), teniendo la mayoría de brotes entre 5-10 cm.
- Al comienzo de la floración (EF: I).
- Con granos de tamaño guisante-garbanzo.
- Al principio del envero (5-10 % de granos cambiando de color).



OBSERVACIONES; La información contenida en el presente boletín es meramente informativa, y supone una mera recomendación, en ningún caso supone un informe técnico. Los productos que se detallan en el boletín previamente a su adquisición, aplicación o uso deben comprobarse en el Registro del Ministerio de Agricultura existente al efecto, tanto la vigencia del mismo, como los usos recomendados y dosis aplicable, así como los periodos temporales de aplicación en su caso



En el caso de ataques fuertes de oídio recomendamos tratar con uno de los siguientes productos:

COLLIS*	40 cc.
VIVANDO	20 cc.

*También es frenante Botrytis. * Dosis para 100 litros de agua.

El azufre en espolvoreo tiene a su favor la eficacia (siempre que los ataques no sean demasiado fuertes), no genera resistencias, el menor coste, sus efectos frenantes de ácaros y favorecer el cuajado si se emplea en floración. Las alternativas a seguir son una de las siguientes:

AZUFRE MICRONIZADO 98,5% en espolvoreo.
KUMULUS DF (Azufre mojable 80%) en pulverización



Coarval informa.

Productos SERVALESA.



PRODUCTO	MATERIA ACTIVA	DOSIS	USO	CARACTERÍSTICAS
ELIREX	METALDEHÍDO 4%	3-5 KG/HA	APICAR DE MANERA HOMOGÉNEA	ATRAE MÁS AL CARACOL Y A LAS BABOBAS
				MICROGRAMO DE MAYOR PERSISTENCIA Y RESISTENCIA A LAS LLUVIAS Y HUMEDADE
				APLICACIÓN MANUAL O MECÁNICA
				MÁS RESPETUOSO CON EL MEDIO AMBIENTE POR LA BAJA DOSIS/HA
FOLSER	ÁCID ALGÍNICO 2,40%	FOLIAR: 15 - 250	EN	MEJORA LAS FUNCIONES METABÓLICAS
	MANITOL 0,60 %	ML/L	FLORACIÓN	CONTRIBUYE A MEJORAR EL CUAJADO DE FRUTOS
	ÓXIDO DE POTASIO (K2O) SOLUBLE EN AGUA 2,50%	POR RIEGO: 3-5 L/HA	EN CUAJADO	ESTIMULA LA BIOSÍNTESIS DE PROLINA (AMINIÁCIDO ANTIESTRÉS)
	EXTRACTO ASCOPHYLLUM NODOSUM			AUMENTA LA PRODUCCIÓN DE RESERVAS QUÍMICAS Y FISIOLÓGICAS

Productos TIMAK

Inductor antioxidante con acción preventiva y curativa frente al estrés oxidativo mediante la activación del sistema defensivo de la planta.

VITALFIT

El **Complejo VITALFIT (patentado)** esta compuesto por 2 componentes fundamentales, obtenidos y aislados, a partir de extractos de diversos vegetales:



- Un conjunto de moléculas inductoras de antioxidantes y precursores de fitohormonas que:
 - Crea un escudo frente a agresiones externas.
 - Protege y recupera los tejidos, retrasando el envejecimiento celular (senescencia).
 - Combate el estrés abiótico oxidativo de la planta.
- Un conjunto de moléculas polihidroxiladas, que estimulan la sinergia entre microorganismos-planta que:
 - Refuerzan el sistema radicular.
 - Estimulan la planta.
 - Ofrecen competencia espacial.
 - Aumentan la eficiencia de los nutrientes.

OBSERVACIONES: La información contenida en el presente boletín es meramente informativa, y supone una mera recomendación, en ningún caso supone un informe técnico. Los productos que se detallan en el boletín previamente a su adquisición, aplicación o uso deben comprobarse en el Registro del Ministerio de Agricultura existente al efecto, tanto la vigencia del mismo, como los usos recomendados y dosis aplicable, así como los periodos temporales de aplicación en su caso



La acción de VITALFIT se resume en las siguientes acciones principales:

- **PLANTAS RESISTENTES** o Generación y acumulación de antioxidantes
 - Control de los radicales libres y otras especies oxígeno reactivas (ROS).
 - Retraso de la senescencia (envejecimiento celular).
- **PLANTAS ESTIMULADAS** o Sinergia microorganismos-raíz
 - Sistema radicular reforzado.
 - Activación del metabolismo de la planta.
- **MAYOR EFICACIA DE LOS NUTRIENTES:**
 - Mejora la movilización, absorción y traslocación de nutrientes.
 - Incrementos productivos.

OBSERVACIONES; La información contenida en el presente boletín es meramente informativa, y supone una mera recomendación, en ningún caso supone un informe técnico. Los productos que se detallan en el boletín previamente a su adquisición, aplicación o uso deben comprobarse en el Registro del Ministerio de Agricultura existente al efecto, tanto la vigencia del mismo, como los usos recomendados y dosis aplicable, así como los periodos temporales de aplicación en su caso

Estas recomendaciones han sido facilitadas por técnicos de cooperativas. Las dosis, tratamiento y productos son los correctos, salvo error tipográfico o de redacción.

